



**MAISON FEY**

MAROQUINIER D'AMEUBLEMENT  
DEPUIS 1910

Le spécialiste de la gainerie & de la dorure  
au service des professionnels de la  
décoration d'intérieur.

DEPUIS 1910



Depuis son atelier au viaduc des Arts à Paris, *Maison FEY* perpétue depuis 1910 le savoir-faire de la gainerie sur tous types de matières.



Nos métiers d'origine sont la gainerie, la dorure et le gaufrage sur cuir pour réaliser des panneaux du type cuir de Cordoue mais également des gaufrages beaucoup plus contemporains.

Au fil des époques nous avons fait évoluer nos savoir-faire et diversifié nos gammes pour répondre à nos différentes clientèles. Aujourd'hui nous sommes les seuls à proposer une aussi large palette de métiers liés au cuir incluant le parchemin et le galuchat. Nous avons également développé un savoir-faire de cuir plissé, de cuir brodé et de dorure sur cuir.

Nous développons nos savoir-faire pour proposer des techniques de gainage de la feuille de pierre ainsi que la feuille de bois. Cela permet de proposer des alternatives au cuir tout en gardant la légèreté et la souplesse de la matière.



Haute Gainerie p.4

Gainerie p.7

Marquage & Dorure p.12

Gaufrage p.14

Peinture sur cuir p.19

Broderie sur cuir p.21

Restauration p.23

Collections  
Maison Fey p.27

Cuir de bureau & motifs

Articles de bureau

Faux livres

Les Matières p.25

Contact p.51





*Haute*  
Gainerie



Écrin Contemporain.



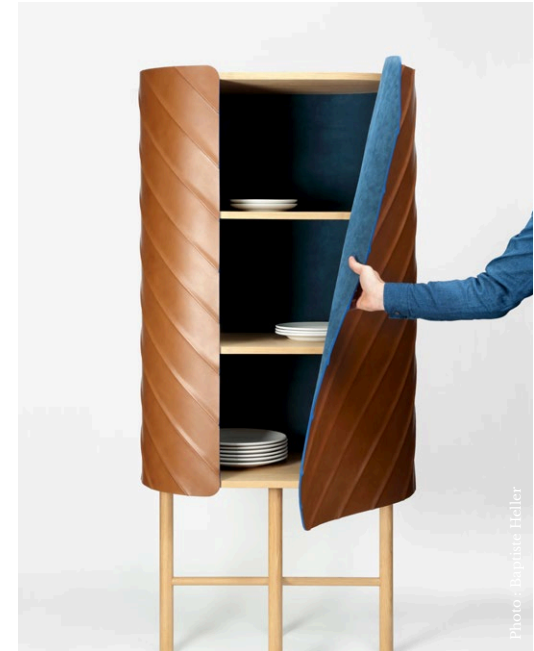
Embrasse,  
Maison Fey & Passementerie Verrier.



Écrin Classique.



Wallet,  
Designer : Pierre Charrié.



Wallet,  
Designer : Pierre Charrié.



Bureau en Galuchat,  
Designer : Reda Amalou.



Guéridon,  
Designer : Elliott Barnes, DELISLE.



Nous réalisons du *meuble d'exception* pour des designers, des *écrins sur mesures* pour les plus grands bijoutiers et horlogers ; et depuis peu, nous réalisons des *bars gainés* en feuille de pierre qui allient la beauté de la pierre à la légèreté de la feuille.





*Porte de penderie gainée.*  
Designer : Damien Langlois-Meurinne.



*Bureau,*  
Designer : Olivier Dollé.

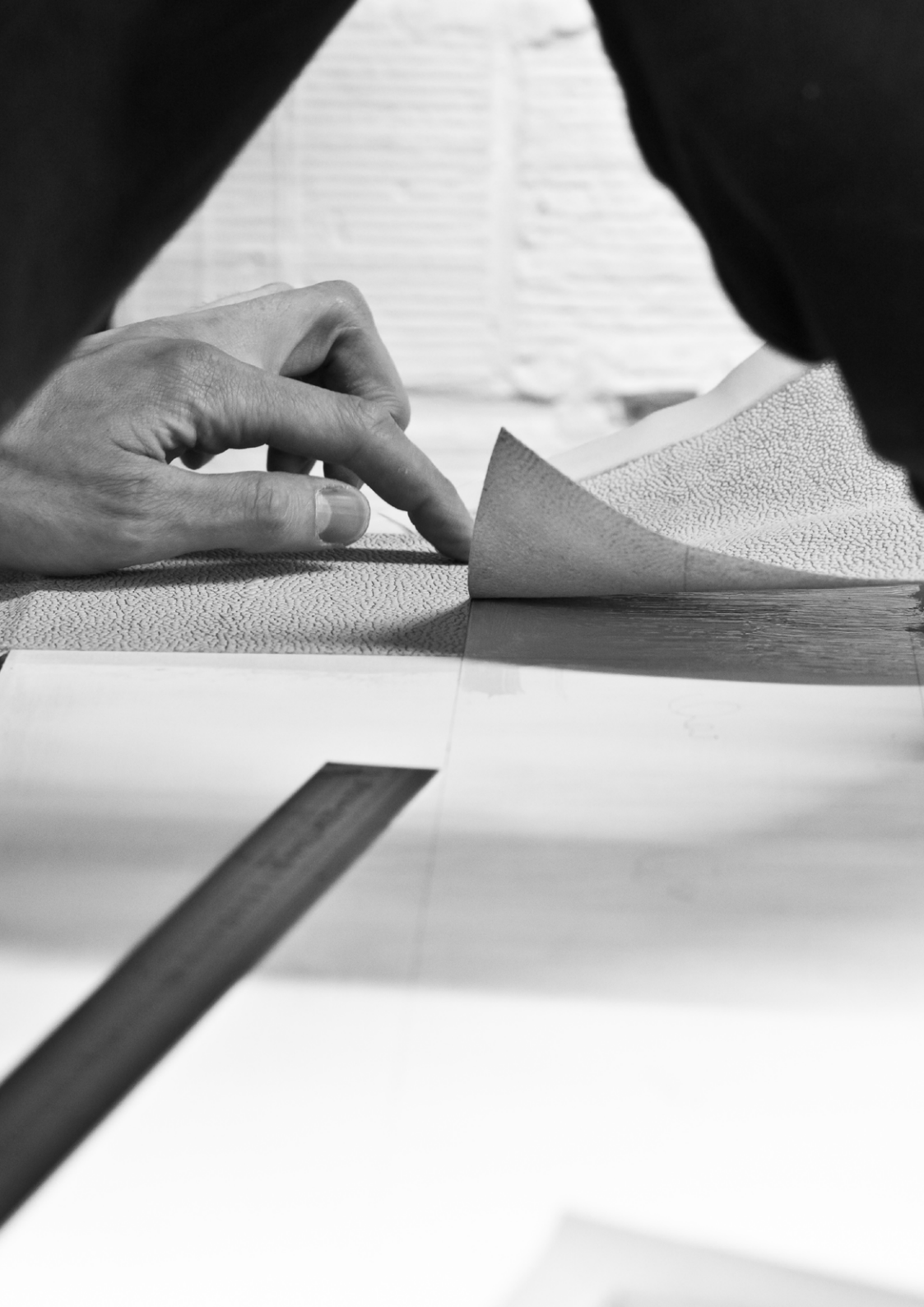


*Coffret classique.*



*Table de conférence gainée.*





# Gainerie



*Bibliothèque de faux livres,  
Hôtel La Réserve.*

Gainer c'est appliquer un matériau souple en le collant sur une surface. Ainsi nous gainons du cuir ou du tissu sur des boîtes, des meubles, des sols, des murs et autres panneaux de toutes tailles et de toutes formes.

Plusieurs belles boutiques parisiennes ont ainsi des rampes d'escalier gainées par Maison Fey. Nos techniques peuvent s'appliquer à tout type de supports: les restaurants étoilés ont des menus gainés par Maison Fey et certains palaces ont opté pour des murs de faux livres que nous réalisons sur mesure.





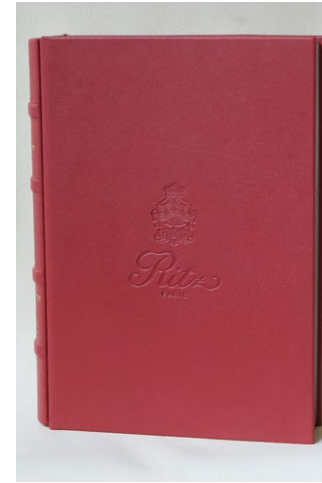
GAINERIE



Maison Le Cintre W.



Rampe gainée,  
Boutique Louis Vuitton.



Faux livre boîte,  
Hôtel Le Ritz Paris



Cordon de lampe,  
Gainé et surpiqué.



Maison Le Cintre W.

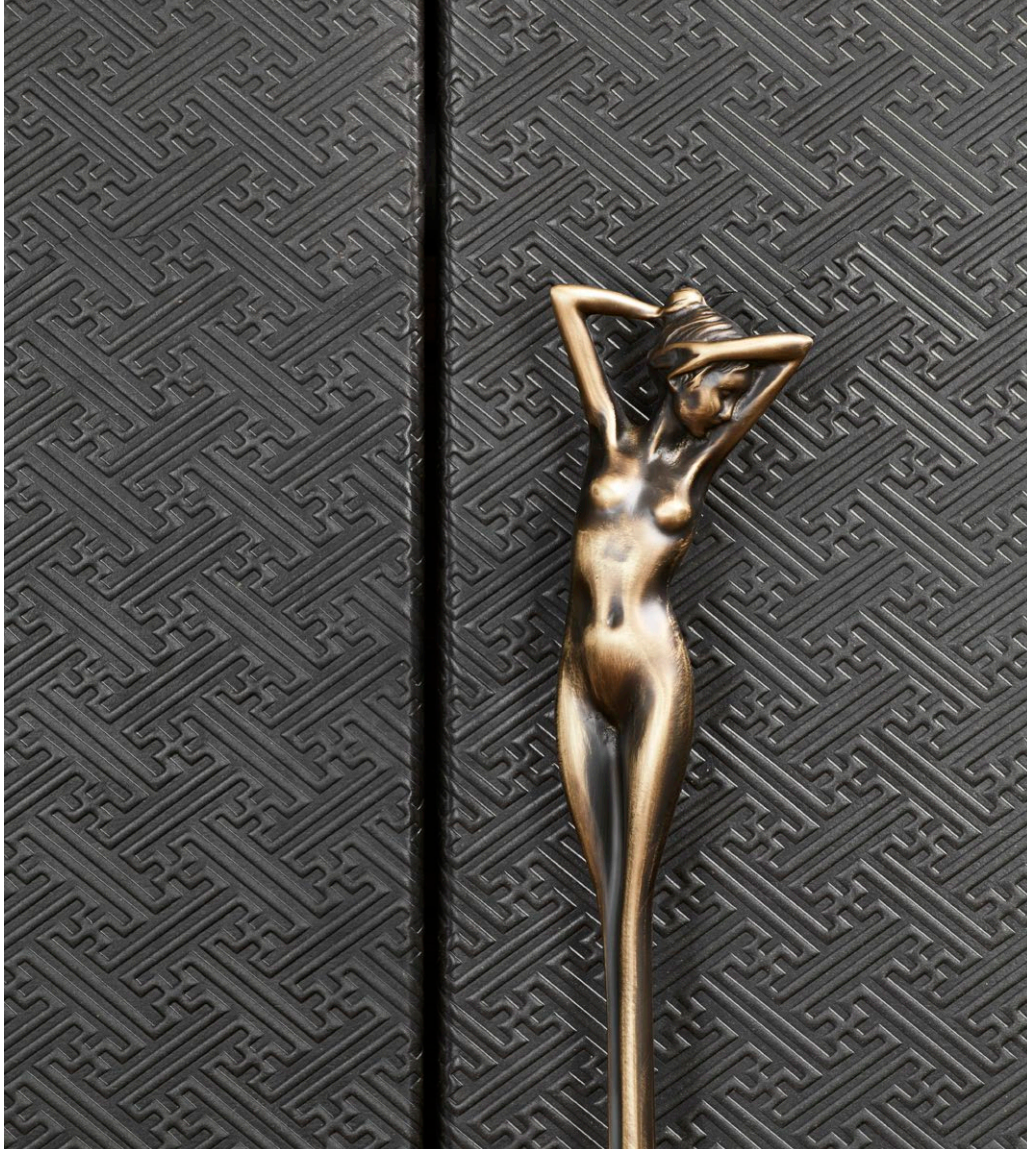


Tringle gainée.



Détail de gainage sur tringle.





Portes de dressing en cuir reconstitué,  
Arjitec design.



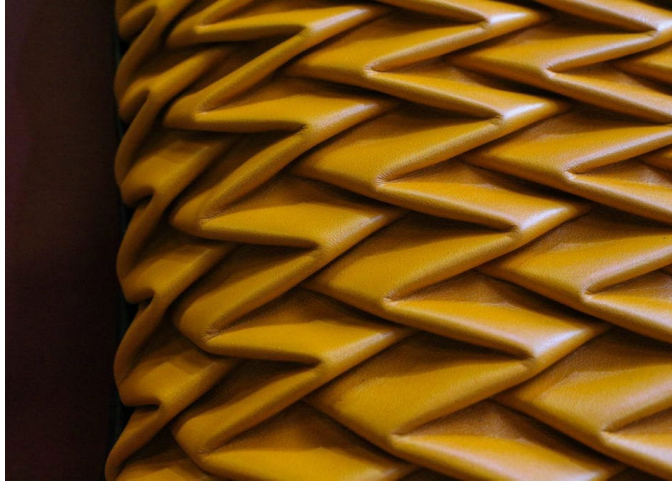
Écrin pour médaille,  
Bouygues et Wilmotte&Associés



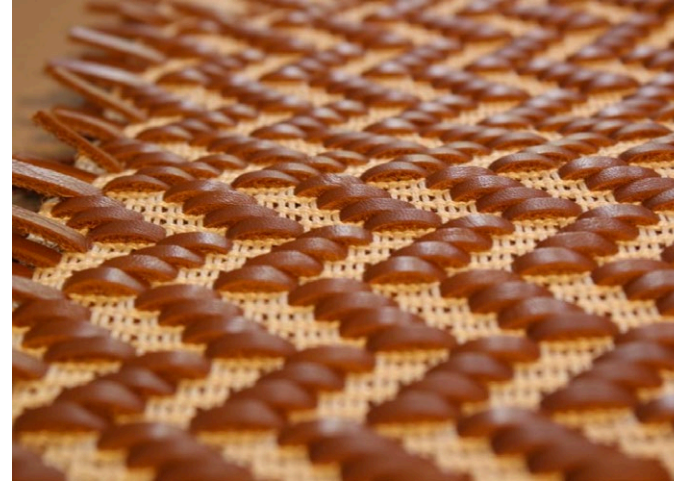
Sous-main,  
Designer : Philippe Starck.



Autres exemples  
de *travail du cuir*.



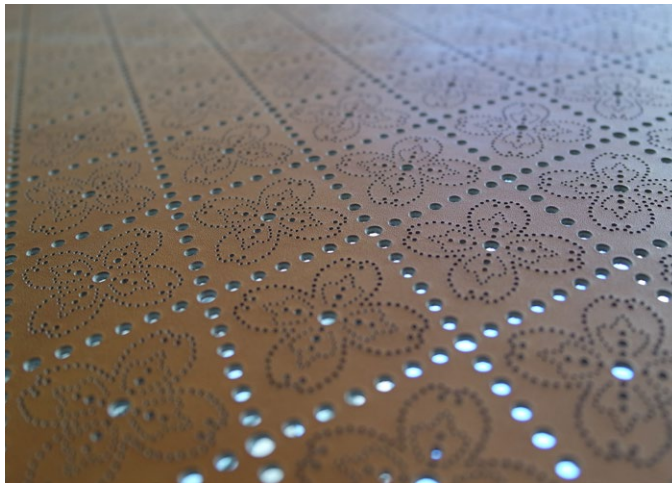
Cuir plissé.



Cuir tissé.



Cuir tissé.



Cuir percé.



Coussin en cuir tissé.



Cuir tissé.





# Marquage & dorure

Nous utilisons la roulette et la gaufreuse pour réaliser un marquage en relief. Celui-ci est alors dit *ton sur ton* c'est à dire sans couleur. La matière est juste « gravée ».

Pour réaliser un gaufrage (ou marquage) en couleur ou doré il faut alors insérer un film doré ou coloré entre le cuir et l'outil. Par transfert la couleur apparaît sur le cuir.



Fleurons &amp; Vignettes.





# Gaufrage

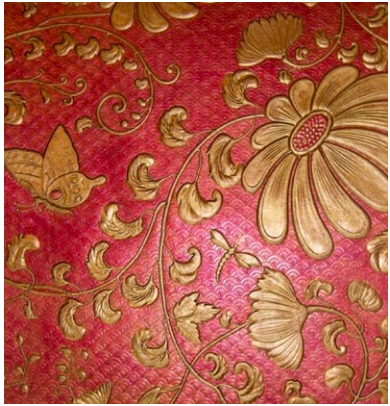
La notion de gaufrer est une technique qui a pour objectif de créer des formes en relief dans du papier ou un autre matériau déformable. Par la suite, nous pouvons soit laisser ce relief neutre, soit le peindre. Pour réaliser un gaufrage, nous avons des formes sur des plaques dites « plaque à gaufrer » que nous pouvons vous réaliser à la demande ou utiliser des plaques existantes.

Maison Fey dispose d'une cinquantaine de plaques à gaufrer de style classique ou contemporain. Nous pouvons aussi graver votre design sur une plaque si vous souhaitez disposer d'un modèle exclusif. Nous assurons toutes les étapes de la fabrication : gaufrage, assemblage par raccords, peinture du fond et des reliefs à la main et si besoin vernis de protection.

Nous réalisons des panneaux en cuir de Cordoue pour des murs, des plafonds, des têtes de lit, des chaises et même des sols. Cette technique ancestrale peut être appliquée à du cuir, de la feuille de pierre, ou même de la feuille de bois.



GAMME DE PLAQUES À GAUFRE



01 - Marguerite



02 - Marguerite



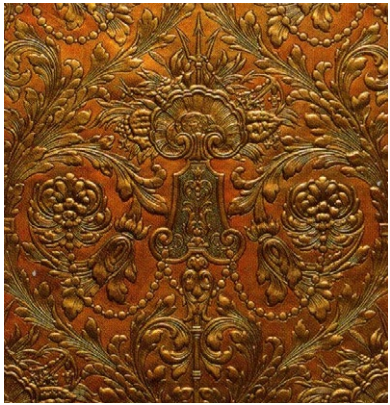
03 - Marguerite



04 - Marguerite



05 - Marguerite



06 - CB



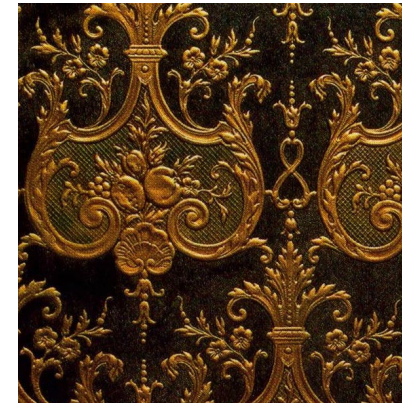
07 - Coquille



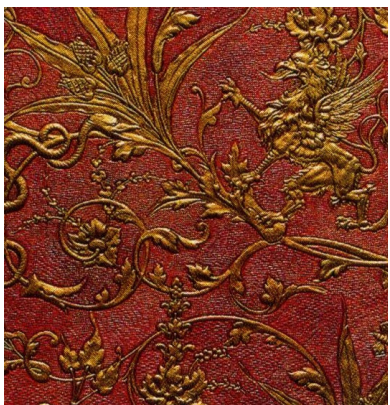
08 - Pompadour



09 - Saint-Petersbourg



10 - Grand Style



11 - Griffon



12 - Olympe



13 - Tournesols



14 - Versailles



15 - Versailles





GAMME DE PLAQUES À GAUFRE



16 - Henri II



17 - Henri II



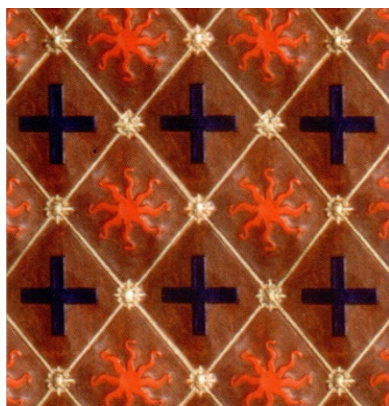
18 - Henri II



19 - Henri II



20 - Fleurette



21



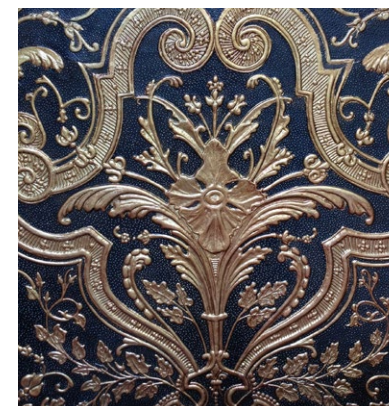
22 - Quadrillage



23 - Chainette



24 - Chainette



25 - Acanthe



26 - Acanthe



27 - Acanthe



28 - Coquille



29 - Marie-Antoinette



30 - Marie-Antoinette





31 - Oiseau aux rinceaux



32 - Oiseau de paradis



33 - Oiseau de paradis



34 - Oiseau de paradis



35 - San Francisco



36 - Renaissance



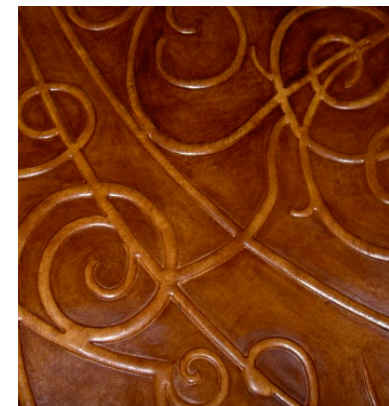
37



38 - Alphabet



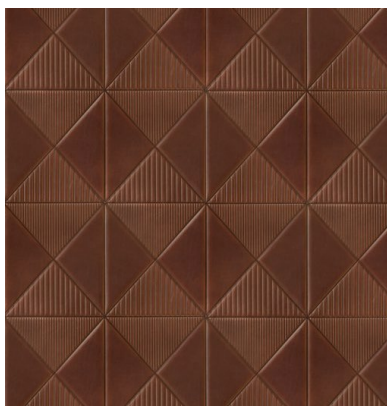
39 - Canage bombé



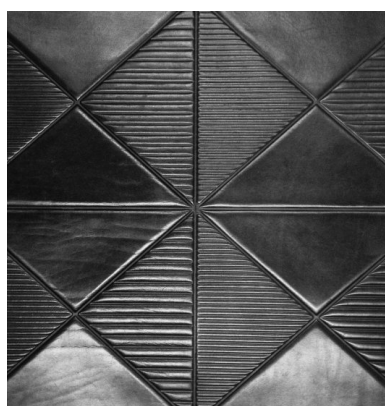
40 - Volutes



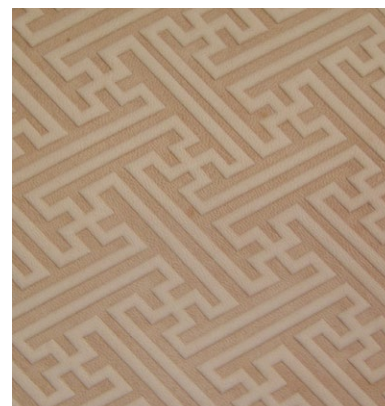
41 - Carré strié



42 - Carré strié



43 - Carré strié



44 - Indonésie



45 - Striures





# Peinture sur cuir

La peinture sur cuir est réalisée en interne par nos artisans coloristes. Nous réalisons nous-mêmes nos coloris en mélangeant des pigments acqueux spécifiques au cuir. Ainsi nous arrivons quasiment à atteindre la référence Pantone.

La peinture du cuir se fait généralement dans le cadre de panneaux de cuir de Cordoue. Si c'est un fond de couleur qui est souhaité, la couleur est alors appliquée au pistolet à peinture. Si ce sont les reliefs qui doivent être peints, cela sera fait à la main au pinceau. C'est un travail long, d'une extrême minutie.





# Broderie sur cuir



Pour faire encore plus ressortir les reliefs de ses cuirs de Cordoue, Maison Fey a eu l'idée de broder ceux-ci à la main ou à la machine.

Ces broderies subliment le cuir et le personnalisent totalement. Selon votre projet et votre budget, nous saurons vous proposer la broderie qui magnifiera votre ouvrage.





# Restauration d'objets en cuir

*Nous restaurons ou refaisons à l'identique* des coffrets gainés de cuir, des galettes de fauteuil, des étuis de pendules ou réveils, des tranches et couvertures de livres anciens, des meubles...





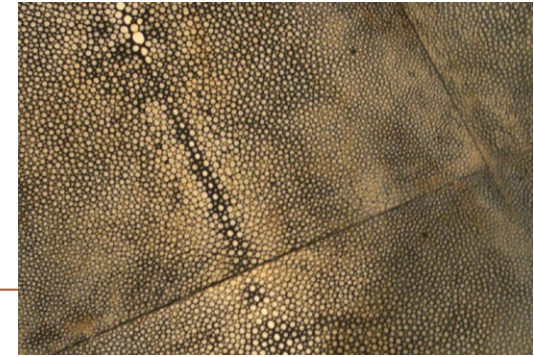


# *Les matières*



## Les Cuirs

*Cuir traditionnel, cuir végétal & similibuir*



Parchemins & Galuchat



## Les Tissus

Feuille de pierre & bois



Aujourd'hui nous sommes les seuls à proposer une aussi large palette de métiers liés au cuir incluant le cuir de Cordoue, le cuir végétal et le similibuir. Nous travaillons également le parchemin et le galuchat, ainsi que le tissu notamment pour les intérieurs d'écrins.

Par ailleurs, nous développons des techniques de gainage de la feuille de pierre ainsi que la feuille de bois. Cela permet de proposer des alternatives au cuir tout en gardant la légèreté et la souplesse de la matière.

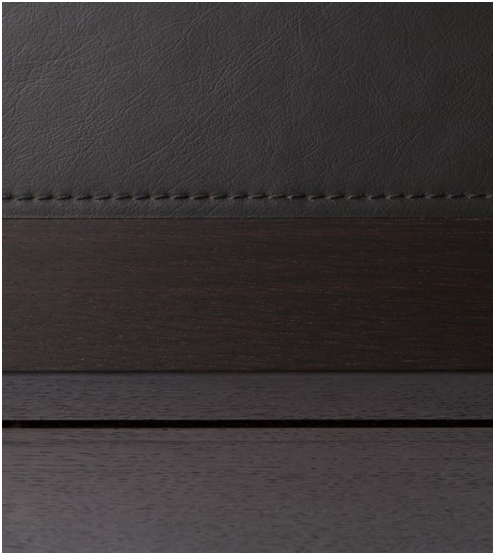




# Collections Maison Fey

—  
*Cuir de bureau & motifs*  
*Articles de bureau*

—  
*Faux livres*



Depuis 1910, Maison Fey *change des cuirs de bureaux ou secrétaires* anciens ou équipe des bureaux neufs.

Nous changeons également les draps des tables à jeux et sommes les derniers fabricants de galon en cuir standard ou sur mesure.



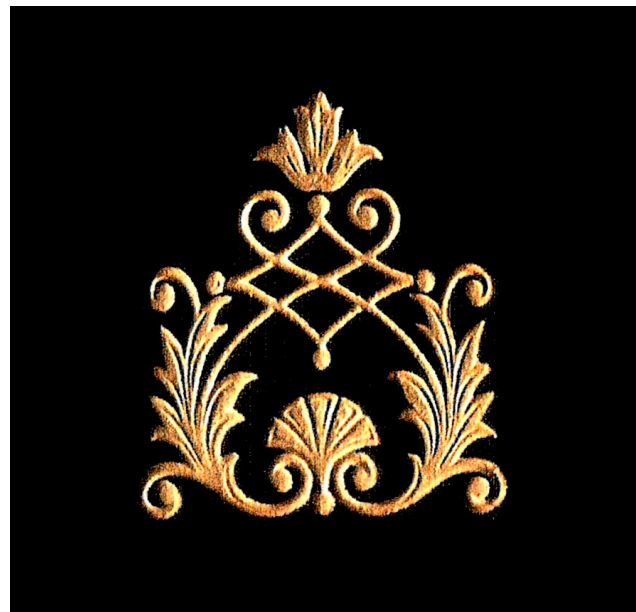
# Nos motifs

Les décorations des cuirs de bureaux sont faisables en dorure, en or blanc, jaune ou rose; ou teinte spécifique sur demande.



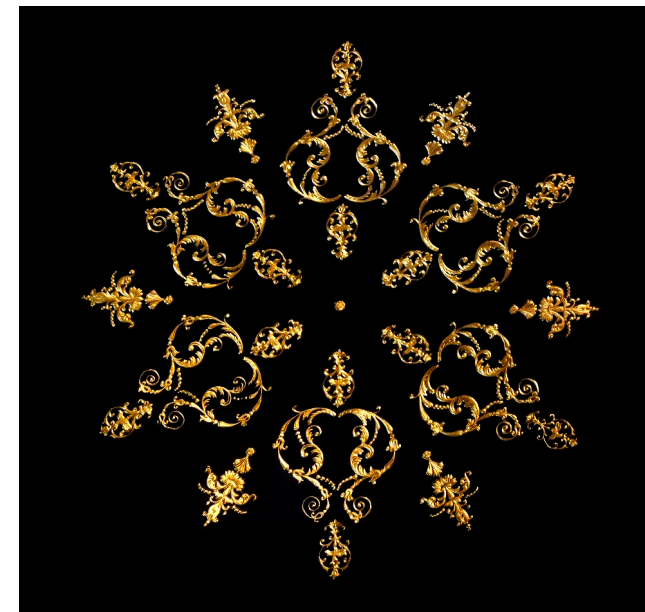
Les vignettes

*p. 30*



Les fleurons

*p. 33*



Les motifs centraux

*p. 37*



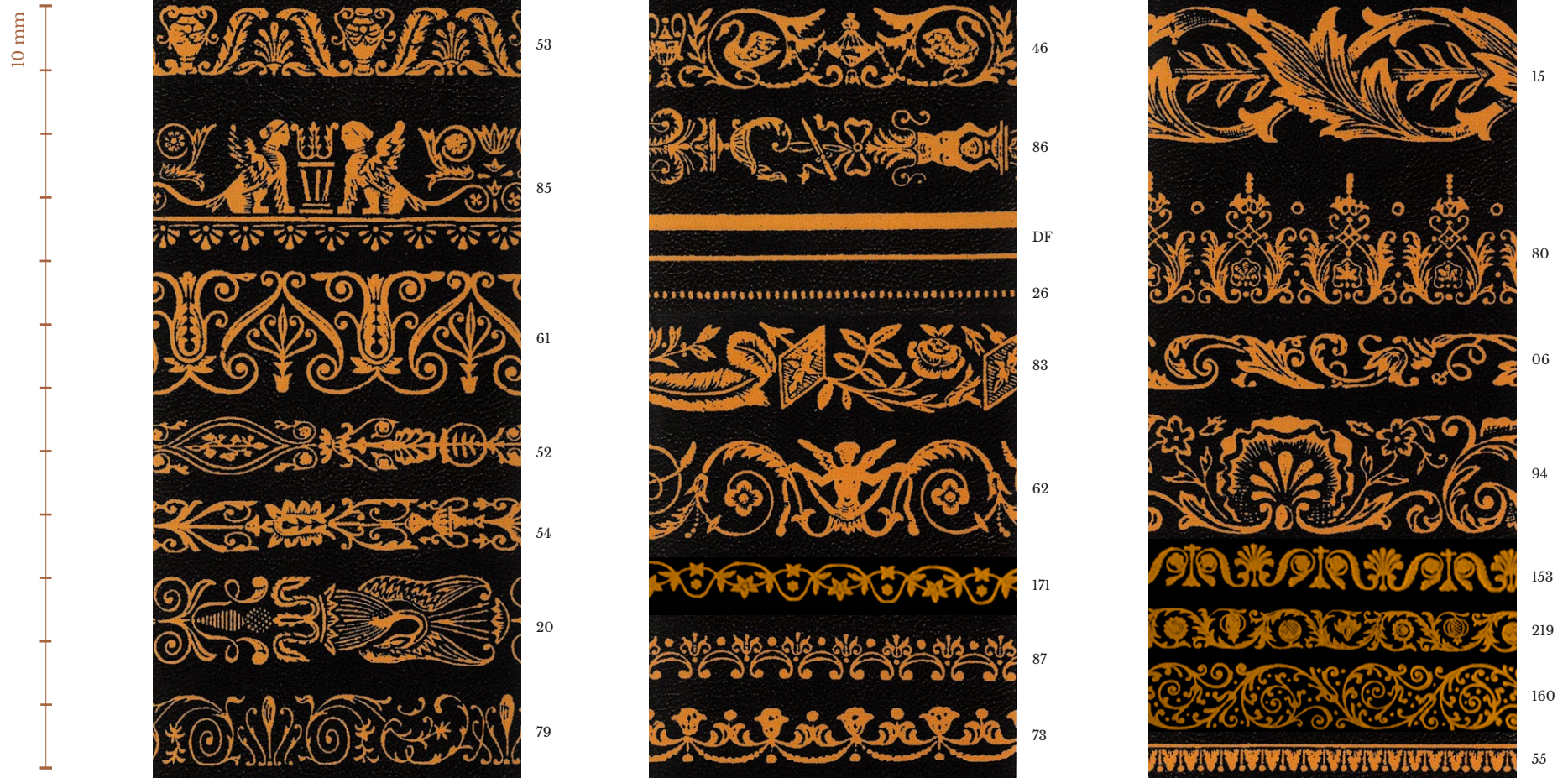
# Les vignettes

Échelle 1



# Les vignettes

Échelle 1



# Les vignettes

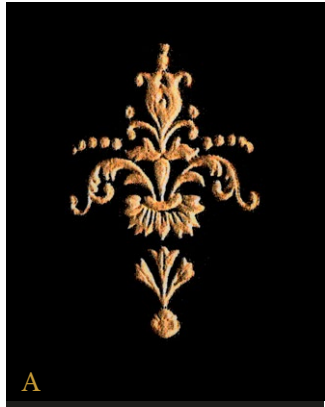
Échelle 1





# Les fleurons

Échelle 1



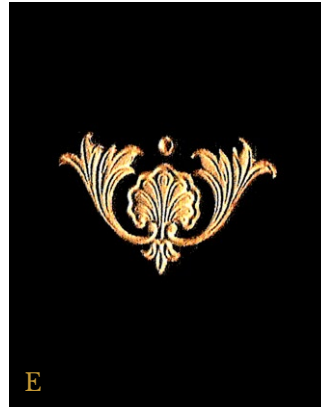
A

25 mm



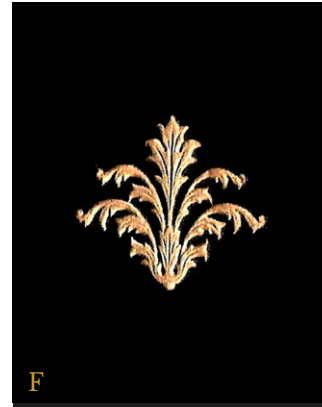
B

30 mm



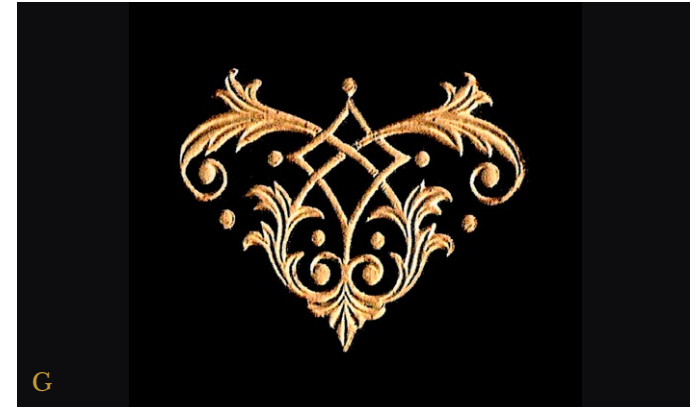
E

28 mm



F

25 mm



G

45 mm



H

22 mm



J

20 mm



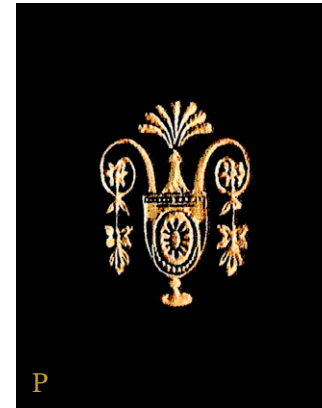
K

22 mm



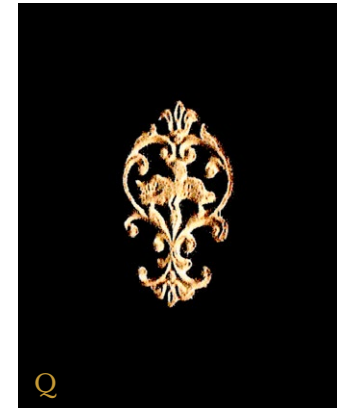
O

20 mm



P

20 mm



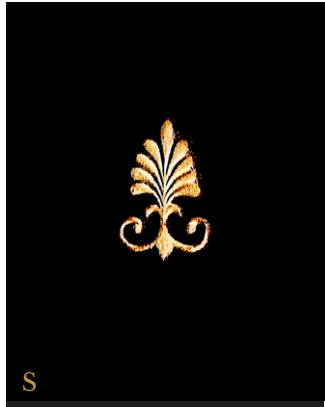
Q

15 mm



# Les fleurons

Échelle 1



12 mm



18 mm



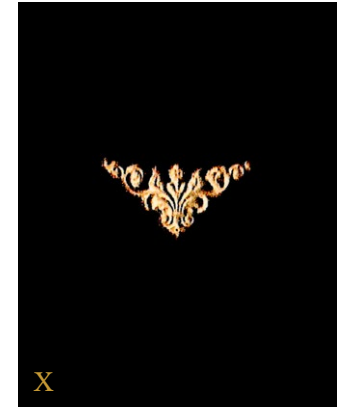
38 mm



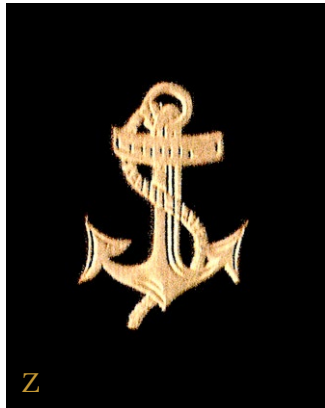
30 mm



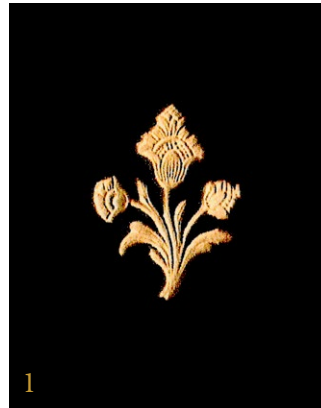
30 mm



20 mm



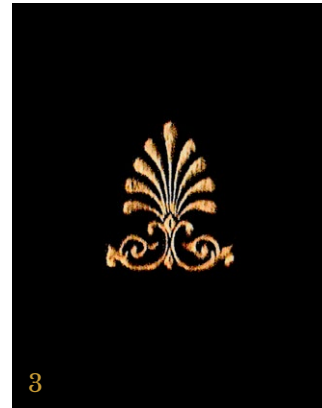
22 mm



20 mm



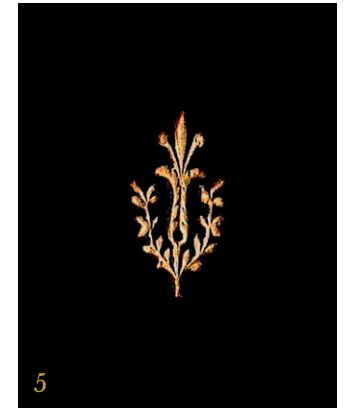
10 mm



17 mm



30 mm

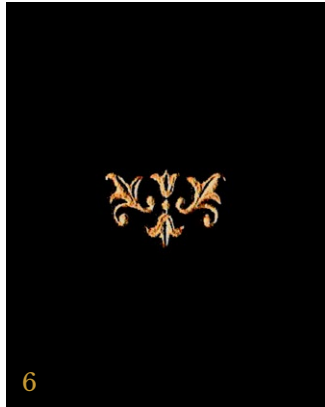


13 mm



# Les fleurons

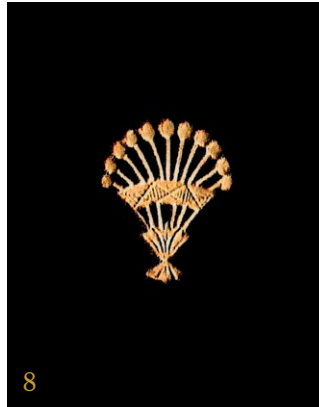
Échelle 1



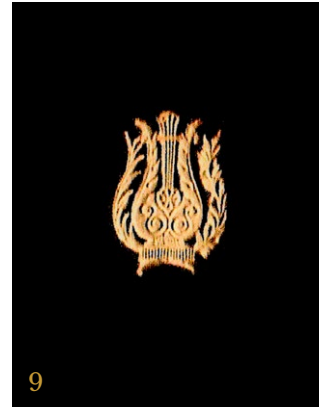
15 mm



20 mm



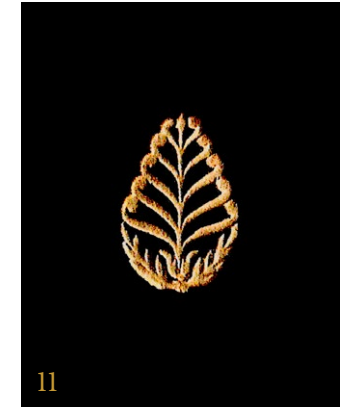
17 mm



15 mm



25 mm



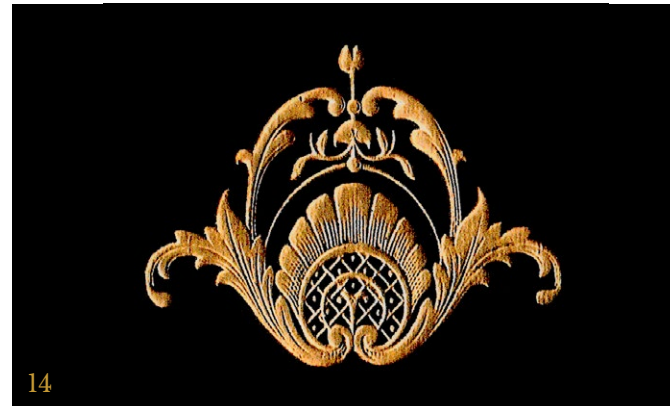
15 mm



50 mm



25 mm

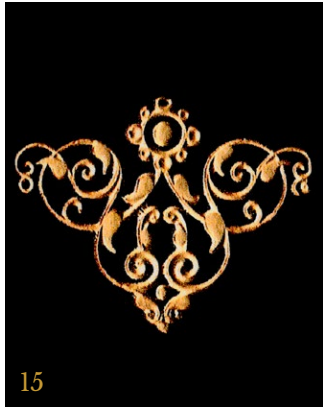


55 mm



# Les fleurons

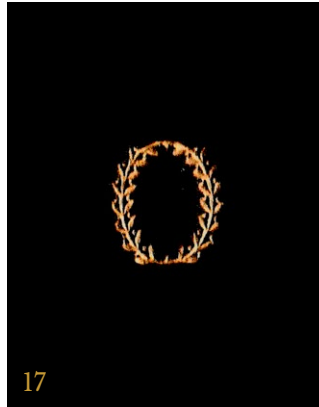
Échelle 1



45 mm



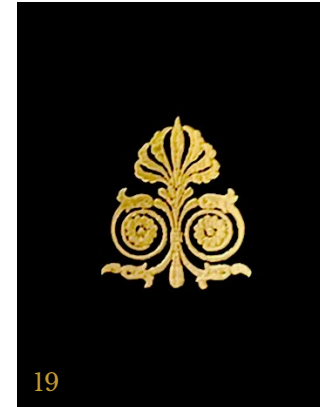
37 mm



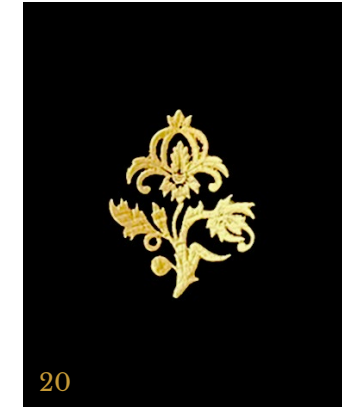
15 mm



22 mm



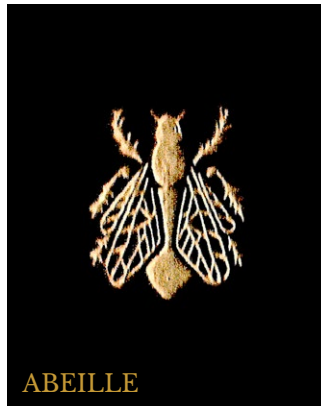
20 mm



22 mm



24 mm



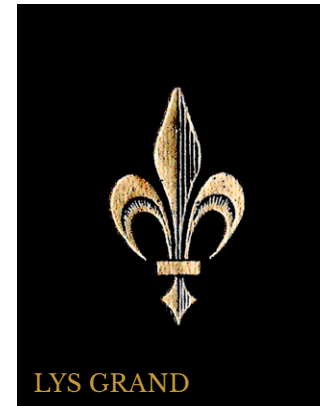
20 mm



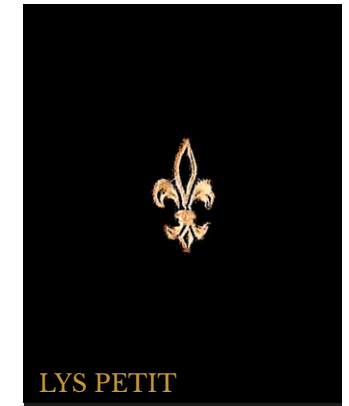
25 mm



20 mm



18 mm

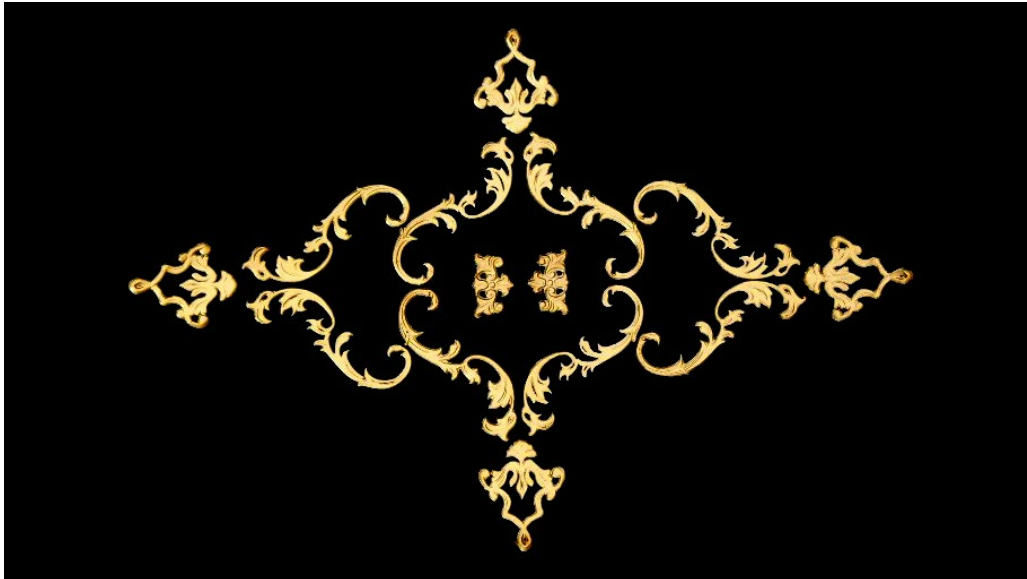


8 mm

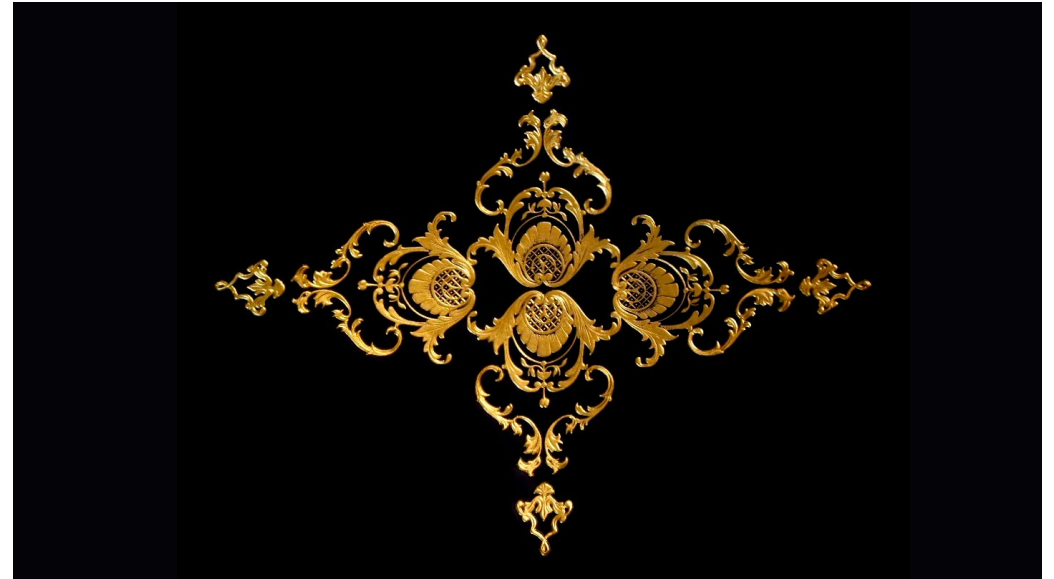


# Les motifs *centraux*

Échelle réduite



LOUIS XV  
19 X 13 CM



LOUIS XV GRAND FORMAT  
24 X 19 CM

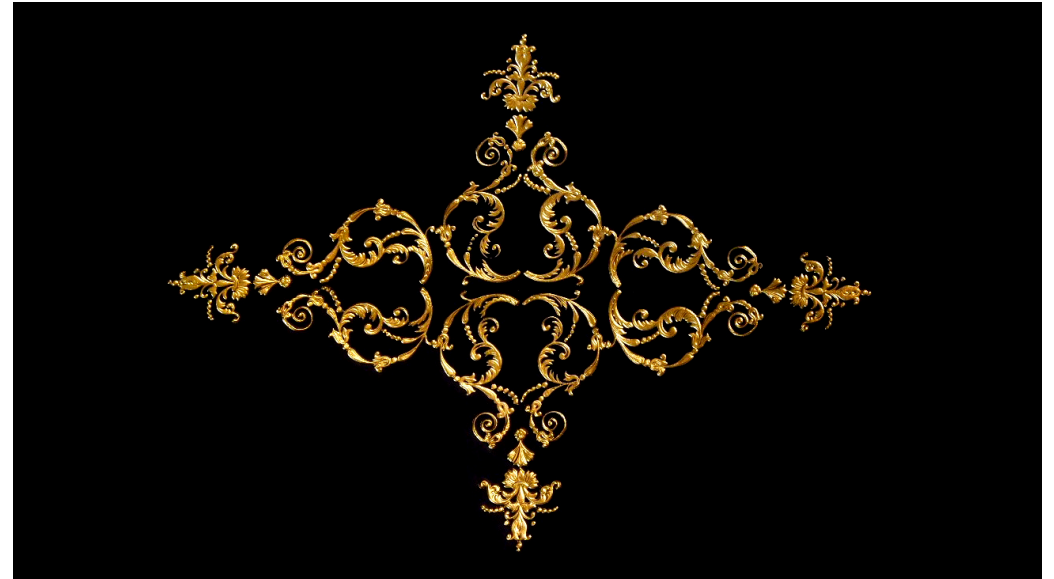


# Les motifs *centraux*

Échelle réduite



LOUIS XVI  
17,5 X 12 CM

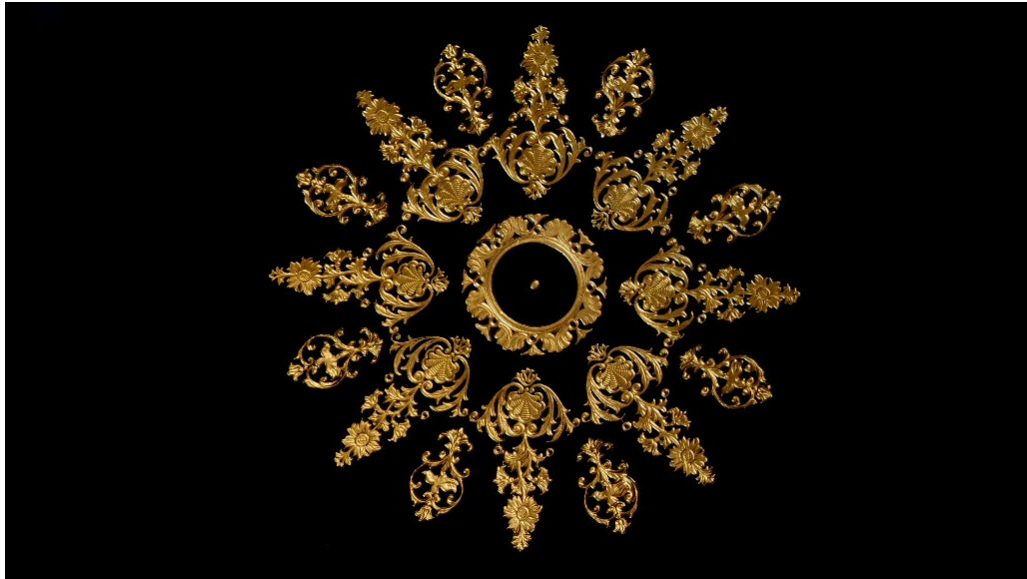


LOUIS XVI GRAND FORMAT  
23 X 17 CM

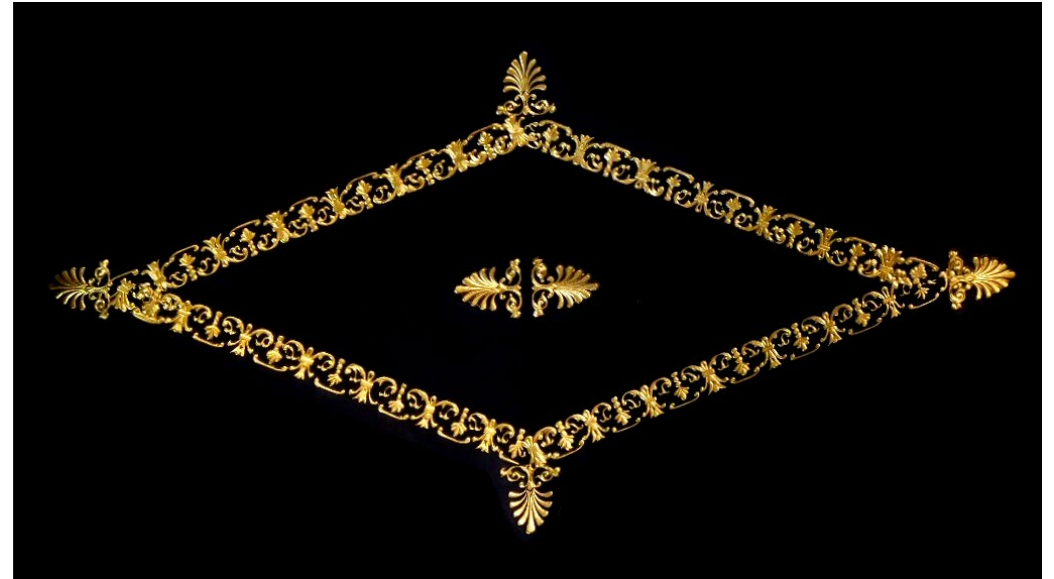


# Les motifs *centraux*

Échelle réduite



LOUIS XVII  
DIAMÈTRE 14 CM

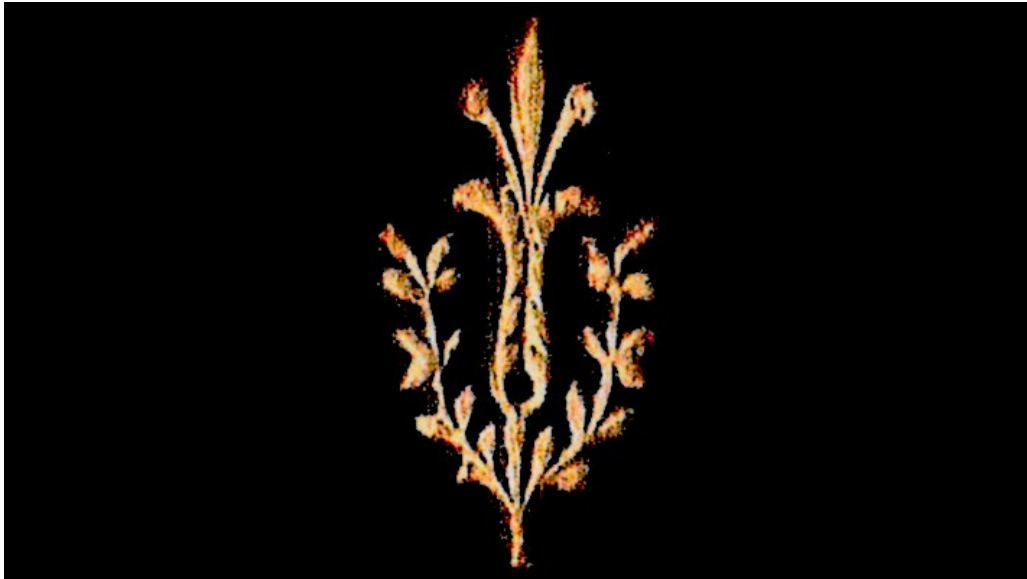


LOUIS PHILIPPE



# Les motifs *centraux*

Échelle réduite



EMPIRE  
10 X 9 CM



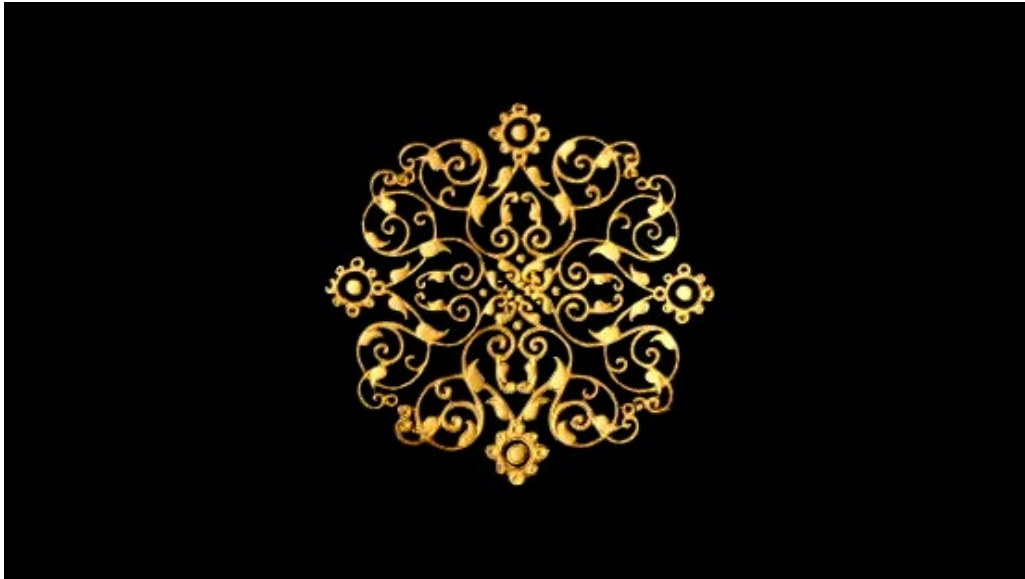
RESTAURATION  
23 X 12 CM



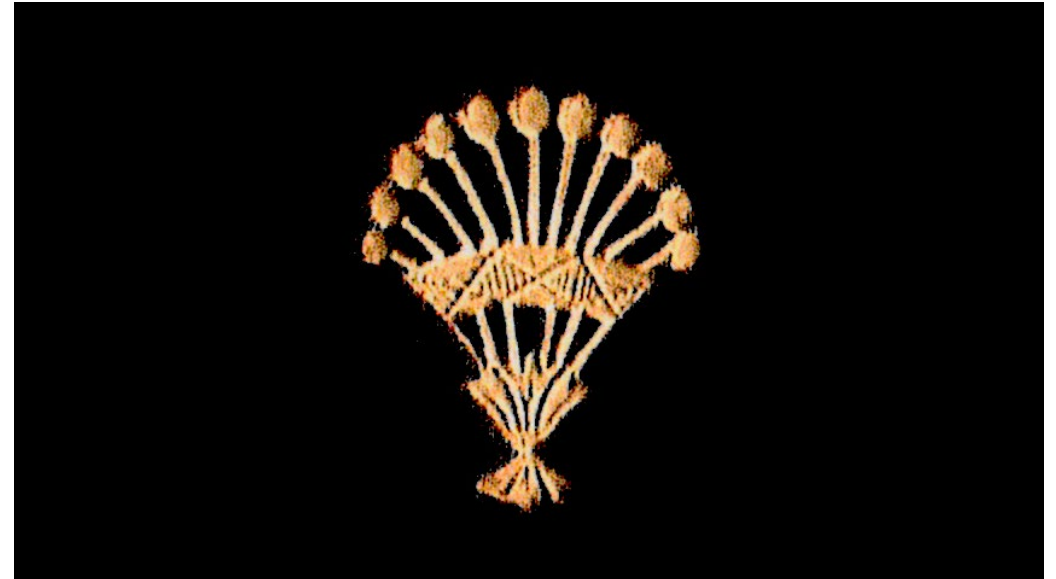


# Les motifs *centraux*

Échelle réduite



CHARLES X - 1  
DIAMÈTRE 7,5 CM



CHARLES X - 2  
DIAMÈTRE 7,5 CM



# Les motifs *centraux*

Échelle réduite



MOTIF A  
16 X 11,5 CM

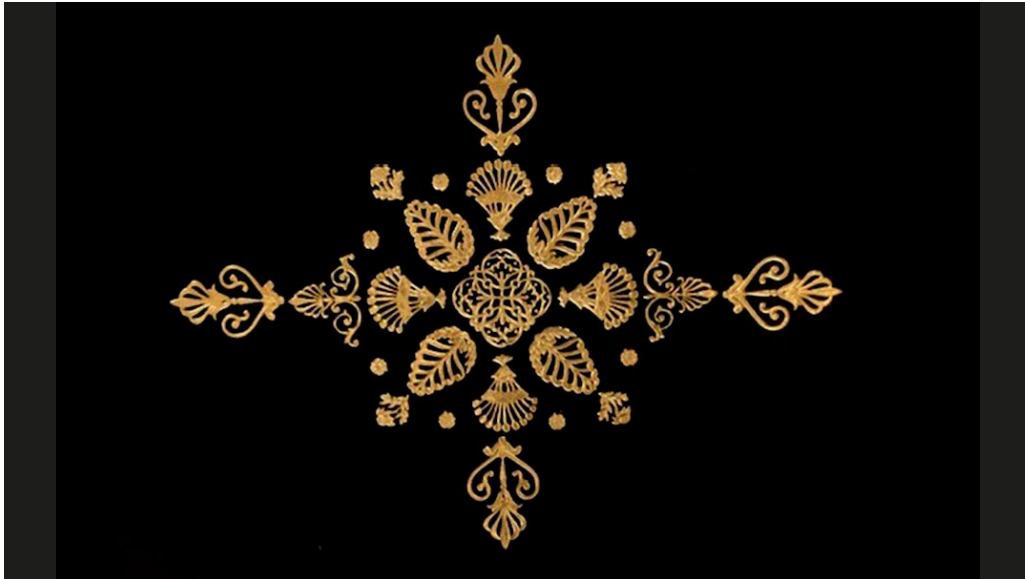


MOTIF B  
17,5 X 12 CM

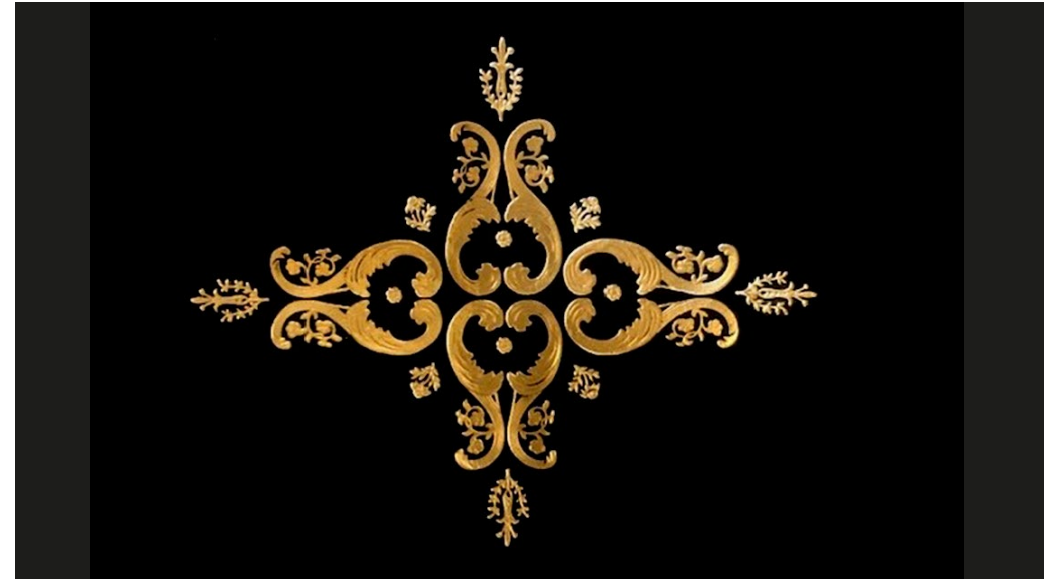


# Les motifs *centraux*

Échelle réduite



MOTIF C  
19 X 14,5 CM



MOTIF D  
19 X 15,5 CM



# Les motifs *centraux*

Échelle réduite



ART NOUVEAU  
DIAMÈTRE 9,5 CM



ROSACE 1  
DIAMÈTRE 9 CM

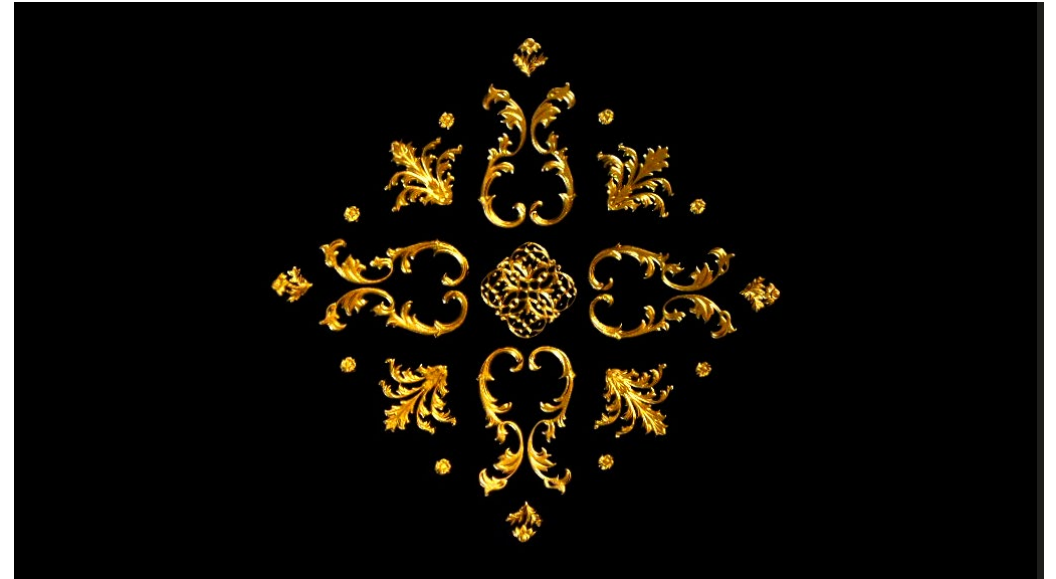


# Les motifs *centraux*

Échelle réduite



ROSACE 3  
DIAMÈTRE 8,5 CM

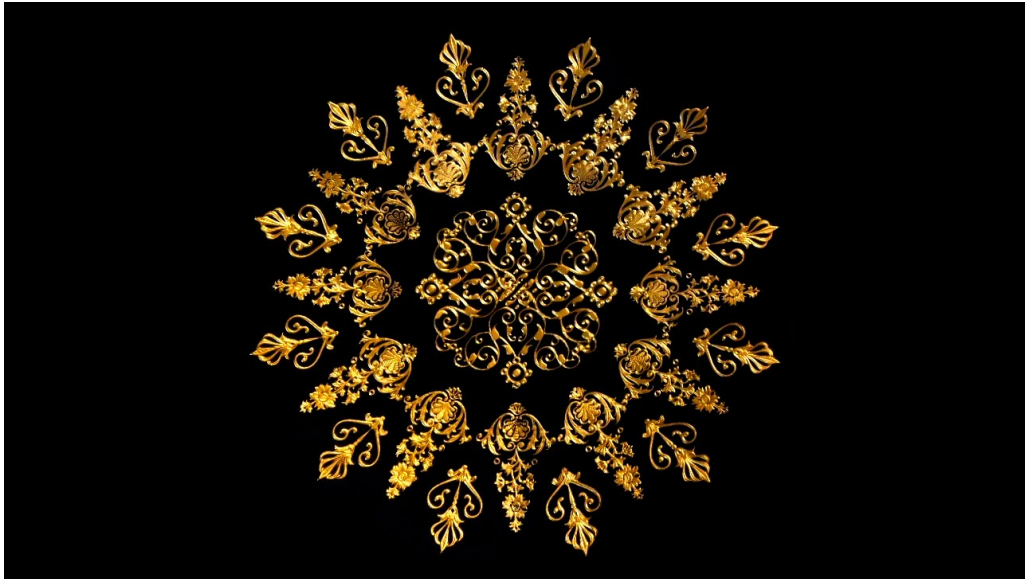


ROSACE 4  
DIAMÈTRE 14,5 CM

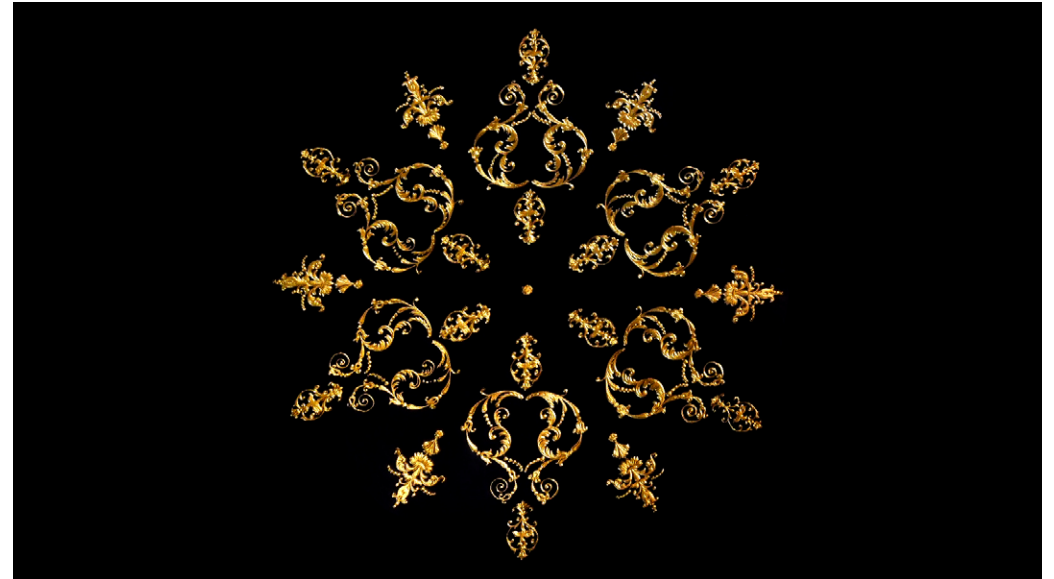


# Les motifs *centraux*

Échelle réduite



ROSACE 5  
DIAMÈTRE 20 CM

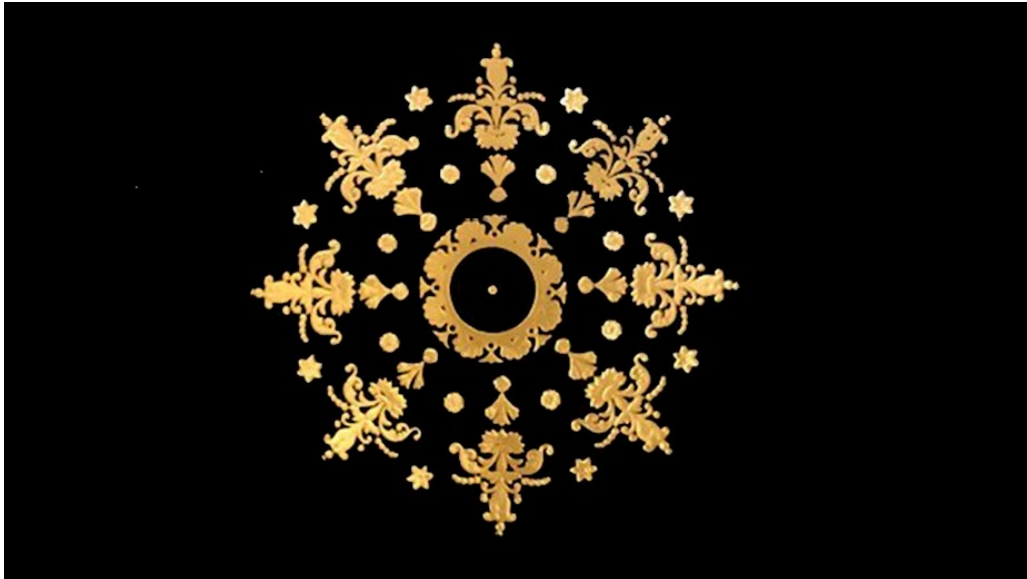


ROSACE 6  
DIAMÈTRE 24 CM



# Les motifs *centraux*

Échelle réduite



ROSACE 7  
DIAMÈTRE 12,5 CM



ANGLE COMPOSÉS  
DIAG. 11,5 CM



ARTICLES DE BUREAUX



1



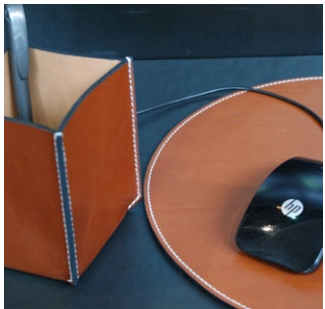
2



3



4



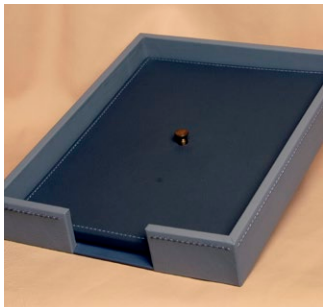
5



6



7



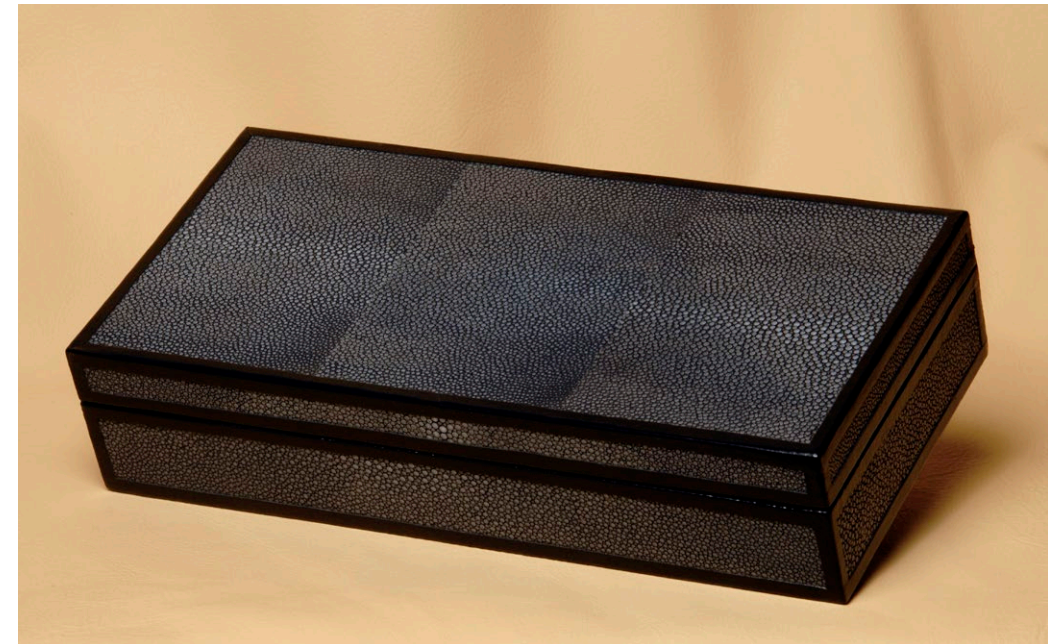
8



9



10



11

1  
*Ensemble classique.*

2  
*Porte-revue.*

3  
*Trieur à courrier & pot.*

4  
*Boîte à mouchoirs.*

5  
*Tapis de souris et pot à crayons.*

6  
*Menu restaurant.*

7  
*Trieur de courrier.*

8  
*Cuvette à courrier.*

9  
*Corbeille à papier,*

10  
*Pot à crayons.*

11  
*Boîte en Galuchat.*







1



2



3



4

1 Bibliothèque de l'Hôtel Prince de Galles.

2 Bibliothèque de faux livres style moderne.

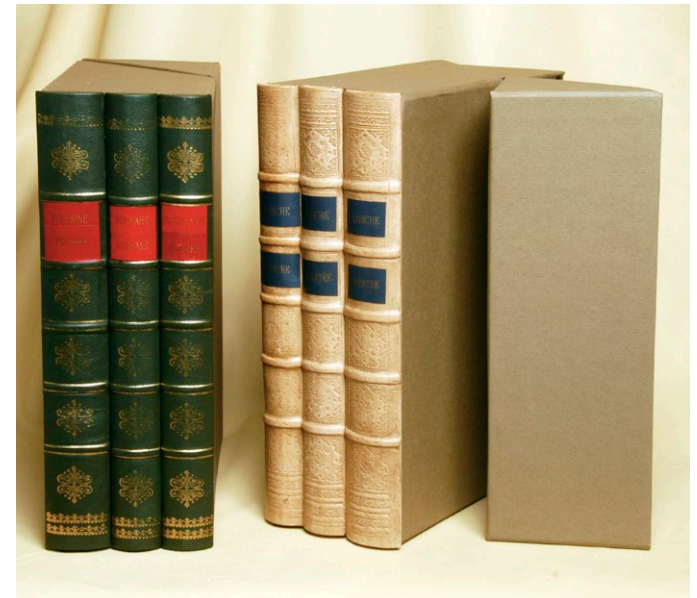
3 Boîte de rangement, façade faux livres.

4 Bibliothèque de faux livres style moderne.

Depuis des décennies, *nous valorisons nos chutes de cuir* en les transformant en tranches de livre en cuir.

C'est un succès non démenti. Les plus grands décorateurs font appel à nous pour équiper des bibliothèques, agrémenter des cabines d'ascenseur ou masquer des portes grâce à ces livres.





*Différentes fonctions:*

- Boîtes d'archives
- Boîtes de rangements
- Classeurs



## Viaduc des Arts

15 avenue Daumesnil – 75012 Paris

Tél: +33 (0)1 43 41 22 22

Email: [contact@maisonfey.com](mailto:contact@maisonfey.com)

# Contact

Nous sommes installés dans le quartier du Faubourg Saint-Antoine, à Paris, depuis l'origine de l'entreprise en 1910 mais, dès la création du prestigieux Viaduc des Arts en 1995, nous avons déménagé au 15 avenue Daumesnil, 75012.

L'intégralité de notre production est réalisée en Ile-de-France à notre atelier showroom ou notre atelier de fabrication, ce qui nous permet d'être au plus proche de nos clients, tant en termes de conseil que de réalisation.

